

軽くて取り付け簡単！

一人でも安全に楽々作業！

**楽  
バリくん**

天井ボード張り補助金具

作業効率UP!

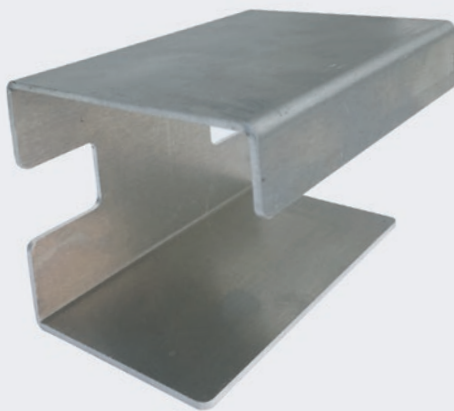
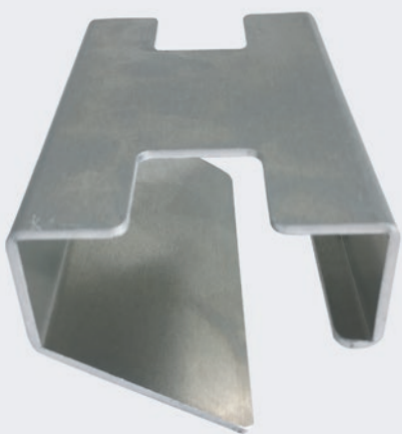
補助不要

楽バリくん



軽天用

木造用



サイズ：長さ100×幅65×高さ55(mm)

材質：アルミ 重量：85g

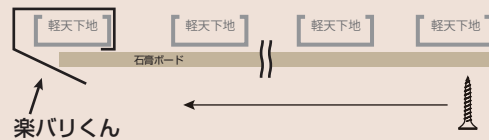
サイズ：長さ100×幅70×高さ79(mm)

材質：アルミ 重量：110g

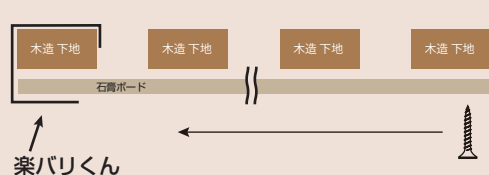
楽バリくん取り付け方法

- ①軽天・木造下地に楽バリくんを引っ掛ける。
- ②石膏ボードを軽天・木造下地と楽バリくんの間に、反対側からネジ止めをする。
- ③最後に楽バリくんを回しながらはずして、ネジ止めをする。

軽天用



木工用



取扱店